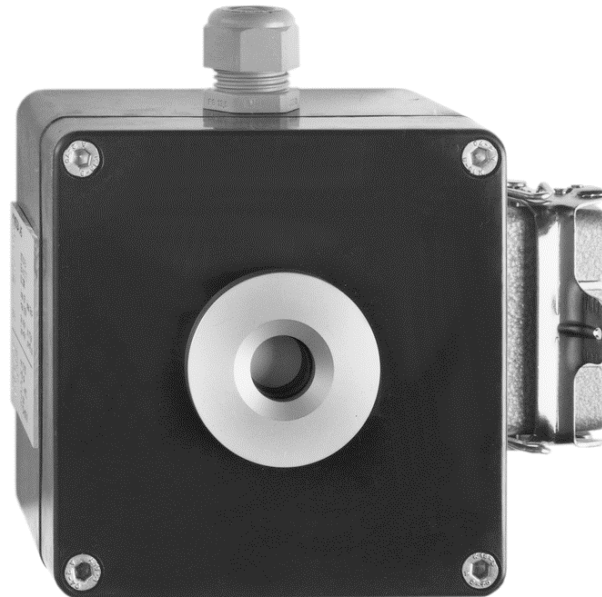




Gasmessfühler GSE 657 Ex zur Detektion von Chlor Cl₂



Wirkungsweise

Durch die Diffusion von Chlor Cl₂ in das Innere der Messzelle wird eine Reaktion mit dem Elektrolyt eingegangen. Anschliessend oxidiert das Produkt an der Arbeitselektrode. Das verbrauchte Sauerstoffmolekül wird von der Umgebungsluft wieder zurückgeführt. Daraus erfolgt die sehr lange Lebensdauer des Messfühlers, der erfahrungsgemäss mehrere Jahre arbeitet.

Die gemessene Gaskonzentration ist linear zum elektrischen Ausgangssignal des Gasmessfühlers. Die Potentiometer und der Jack 3,5 mm Anschluss für die Kalibrierung sind von aussen zugänglich und lassen eine „1 Mann“ Kalibrierung zu.

Beim Einsatz in einem Pumpsystem kann die Lebensdauer stark eingeschränkt werden, da der Elektrolyt durch die poröse Membrane schneller verdunstet. Die Messzelle ist auf Lösemitteldämpfe empfindlich.

Das **Kalibriergas** soll 75% des Messbereiches sein und muss als Trägergas synthetische Luft enthalten.

Elektrische Daten Messzelle

Empfindlichkeit:	1 ppm
Messbereich:	max. 100 ppm / linear
Standardkalibrierung:	0...10 / 0...50 ppm
Ansprechzeit t 90:	max. 30 Sekunden
Betriebstemperatur:	-10 °C ... +40 °C
Stabilisierungszeit nach Wiederinbetriebnahme:	max. 1 Stunde
Luftdruck:	Umgebungsatmosphäre ± 10%
Luftfeuchtigkeit:	15...90% nicht kondensierend bei schnellen Änderungen kurzzeitige Signalanzeige
Lageabhängigkeit:	keine
Messdifferenz auf Skala-Endwert:	2% im Monat
Lebensdauer bei 20 °C:	mindestens 1 Jahr abhängig von der Applikation

Querempfindlichkeit auf andere Gase

Testgas	Verwendete Konzentration	Anzeige Cl ₂ -Messzelle
Ammoniak NH ₃	... ppm	... ppm
Chlor Cl ₂	10 ppm	10 ppm
Ethylene C ₂ H ₄	... ppm	.. ppm
Kohlendioxid CO ₂	5'000 ppm	0 ppm
Kohlenmonoxid CO	220 ppm	0 ppm
Propan C ₃ H ₈	1 Vol. %	0 ppm
Schwefeldioxid SO ₂	10 ppm	0 ppm
Schwefelwasserstoff H ₂ S	... ppm	... ppm
Stickstoffdioxid NO ₂	10 ppm	10 ppm
Stickstoffmonoxid NO	0 ppm	0 ppm
Wasserstoff H ₂	1 Vol. %	0 ppm

Elektrische Daten Messelektronik

Zuleitung:	2-Drahtleitung, abgeschirmt
Speisespannung:	12...35 Volt DC
Stromaufnahme:	max. 60 mA
Signal Ausgang:	4...20 mA/ max. 60 mA
Betriebstemperatur:	-40 °C ... +85 °C

Ex-Ausführung (II 2G Ex ia IIC T4)

Konformitätsbescheinigung BVS 09 ATEX E 101 X
Die Gasmessfühler der Serie GSE ... Ex müssen mit einer Zener-Barriere betrieben werden. Die Zuleitung muss „eigensicher“ verlegt und die Farbe blau sein.

Inspektion (Wartung)

Die Messzelle mit der dazugehörigen Elektronik muss mindestens ein- bis zweimal jährlich kontrolliert werden.

Masse

