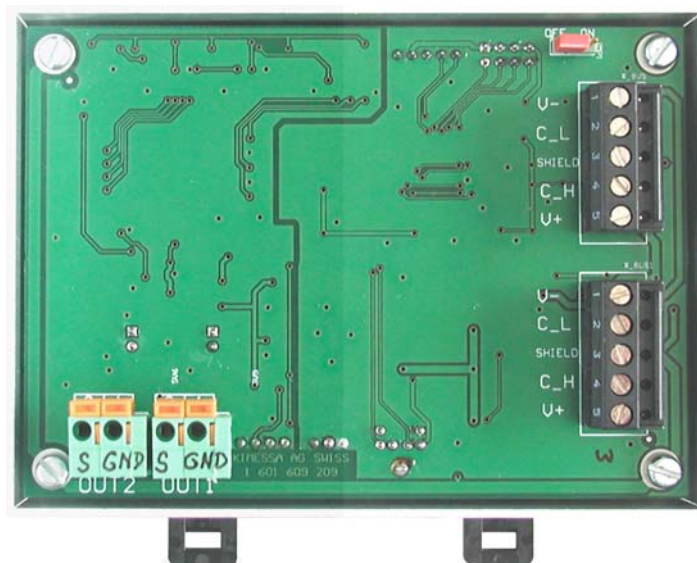




CANline Analog-/Mittelwert Modul



Anwendung

Das Analog-/Mittelwert Modul wird zur Ansteuerung z. B. eines Frequenzumformers eingesetzt. Es können bis zu 32 Messfühler gruppiert werden und ein analoges Ausgangssignal in Volt oder mA am OUT 1 oder OUT 2 abgegriffen werden. Dies ermöglicht, dass der OUT 1 zum Beispiel eine Zuluft- und OUT 2 eine Fortluftanlage konzentrationsabhängig steuert. Der Einschaltwert und die maximale Lüftungsleistung kann innerhalb des Messfühlersignals 0..250 ppm (4-20 mA) in seiner Steilheit individuell programmiert werden, so dass die maximale Luftmenge weit vor dem CO-ALARM z. B. bei 100 ppm voll zur Verfügung steht.

Das Gehäuse ist aus Alunox und für den Einbau in ein Schaltschrank auf eine DIN Hutschinemontage konzipiert.

Technische Daten

- DIN Hutschinemontage, offene Bauform
- CAN Busanschluss
- Ausgangsklemmen für 2 Analogausgänge
- Ausgangssignale 0..10 Volt, 4..20 mA
- Anschlussspannung 24 VAC (andere Spannungen auf Anfrage)
- Anschluss: Apparatklemme $\leq 1,5 \text{ mm}^2$
- Schaltschrank, Innenmontage
- Umgebungstemperatur $-20 \text{ }^\circ\text{C} \dots +70 \text{ }^\circ\text{C}$
- CE-geprüft

Masse

Länge 120 mm
 Breite 87 mm
 Tiefe 40 mm

