

Datenblatt

Art. Nr.: 880014

USV KIMESSA 2440 Einbau

Beschreibung



Die batteriegepufferte Gleichstromversorgung USV KIMESSA 2440 arbeitet nach dem Bereitschafts-Parallel-Prinzip und gewährleistet in Verbindung mit einer wartungsfreien Bleibatterie für einen bestimmten Zeitraum eine sichere Aufrechterhaltung der Gleichspannungsversorgung bei Netzausfall. Der Gesamtausgangsstrom wird zwischen Versorgung der Verbraucher und Laden der Batterien aufgeteilt.

Batteriekreisüberwachung

Der Batteriekreis wird zyklisch im Abstand von 60 Sekunden getestet, um die Pufferfähigkeit der externen Energieversorgung sicherzustellen. Mit Hilfe dieser Tests kann eine eventuelle Unterbrechung oder Hochohmigkeit des Stromkreises festgestellt werden und bietet somit Sicherheit erster Klasse.

Anzeige

Netz / Batteriebetrieb „Netz OK“	grüne LED leuchtet
Sammelstörung „Fehler“	gelbe LED leuchtet
Batteriespannung innerhalb	grüne LED leuchtet
Batteriespannung oberhalb	grüne LED leuchtet

Batterie

- AKKU KIMESSA 2465
- Wartungsfreier Akku 24 V / 65 Ah
- Kein Gefahrgut gemäß IATA Konformität zu EN 61056-2
- Achtung: Akku darf max. 3 Monate ohne Stromversorgung gelagert werden.
- Empfehlung: Wechselzyklus alle 60 Monate/5 Jahre

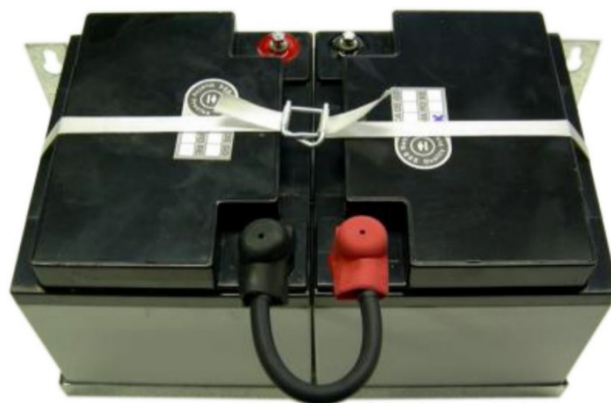


Abbildung ähnlich

Zulassungen



ISO 9001



Art. Nr.: 880014

Technische Daten

Eigenschaften

Netzspannung:	3x 400-500VAC -15% +10%	Akkutyp:	wartungsfrei, 65 Ah
Netzfrequenz:	45 Hz bis 65 Hz		Max. 3 Mon. ohne Stromversorgung,
Systemspannung:	24 VDC		Wechselzyklus alle 5 Jahre/60 Monate
Ausgangsnennstrom:	40 A bei 100% ED		
Tiefentladeschutz und Lastabwurf:	19,8 VDC, \pm 0,4%		
Ladeschlussspannung:	27,8 VDC, \pm 0,4% (bei 25°C)	Gesamtgewicht:	55 kg
Ladestrom bei 100 % Last:	4 A	Maße Steuerung B/H/T:	290 x 180x 147 mm
Ladestrom bei 0 % Last:	44A	Maße Akku B/H/T:	<u>2x</u> 335x 225 x 200 mm*
Ladekennlinie:	I/U DIN 41773-1	Schutzart:	IP20
Montage Steuerung:	4 Montagelöcher R5	Betriebstemperatur:	0 - +40°C
Montage Akkuträger:	4 Montagelöcher R5	Lagertemperatur:	0 - +45°C
		*Es werden 2 Akkus geliefert	

Maßzeichnungen

