



Herstellung von  
Gaswarnanlagen  
Vertrieb & Verkauf  
Wartung & Service

Döngesgasse 13  
D-35516 Münzenberg

Tel. +49 (0) 6004 / 915-331  
Fax. +49 (0) 6004 / 915-332

Website [www.kimessa.de](http://www.kimessa.de)  
E-mail [info@kimessa.de](mailto:info@kimessa.de)

# Elektroschema für die Gas-Überwachung mit der CANLine Zentrale

electrical scheme for gas warning system with CANline control center


Kunde:

Projekt:

Projektnummer:

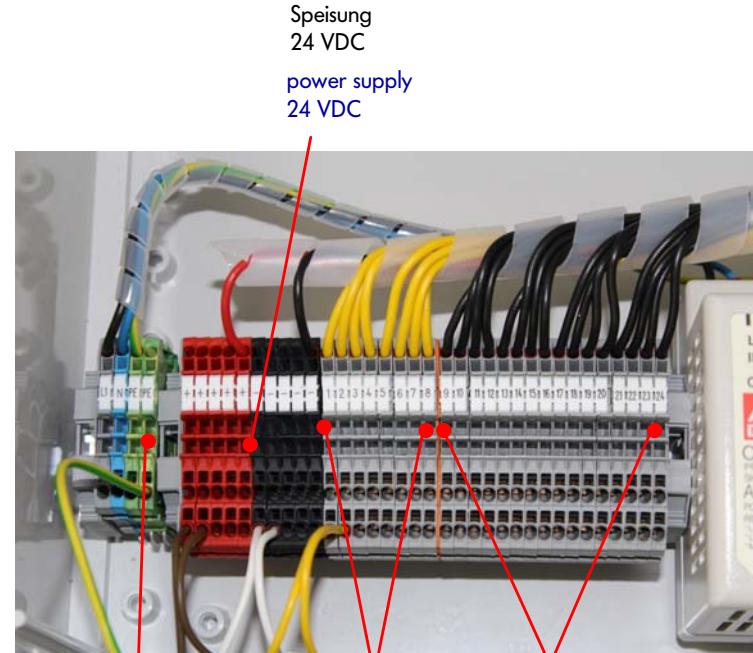
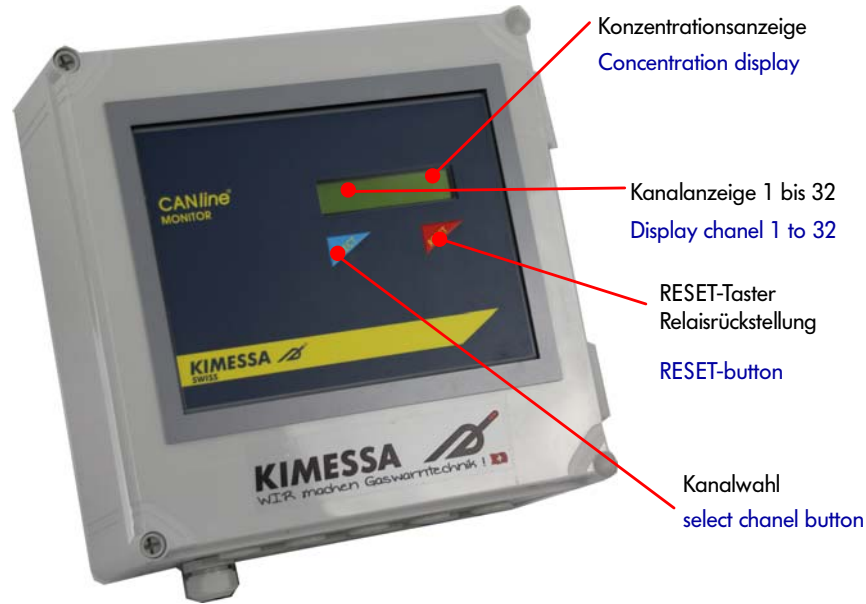
Verantwortliche Abt. <b>KIMESSA GmbH</b>	Technische Referenz <b>Hollstein</b>	Erstellt durch <b>Hollstein</b>	Genehmigt von <b>Schmidt</b>	
	Dokumentenart <b>Technische Dokumentation</b>		Dokumentenstatus <b>Freigabe</b>	Rev. <b>0001</b>
	Titel, Zusätzlicher Titel <b>Deckblatt</b>		Sachnummer	
	<b>front page</b>		Datum <b>Sep. 2014</b>	Seite <b>1</b>

	1	2	3	4	5	6	7	8	9	10
A	<h1>Inhaltsverzeichnis</h1>									
B	1	Deckblatt	/ front page							
	2	Inhaltsverzeichnis	/ table of content (TOC)							
	3	CANline Beschreibung	/ CANline description							
	4	Messfühleranschluss	/ gas sensor wiring							
	5	Blockschaltbild	/ block diagram							
	6	Netzeinspeisung	/ power supply							
	7	Einspeisung CANline	/ power supply CANline							
	8	CANline Eingänge	/ CANline input							
	9	CANline Ausgänge	/ CANline output							
	10	Relaisprogrammierung	/ relay programming							
	11	Materialliste	/ part list							
	12	Kabelliste	/ cable list							
C	13									
	14									
	15									
	16									
D	17									
	18									
	19									
	20									
E										
F										

Verantwortliche Abt. <b>KIMESSA GmbH</b>	Technische Referenz <b>Hollstein</b>	Erstellt durch <b>Hollstein</b>	Genehmigt von <b>Schmidt</b>			
		Dokumentenart <b>Technische Dokumentation</b>	Dokumentenstatus <b>Freigabe</b>	Rev. <b>0001</b>		
		Titel, Zusätzlicher Titel <b>Inhaltsverzeichnis</b> <b>table of content (TOC)</b>		Sachnummer		
				Datum <b>Sep. 2014</b>	Seite <b>2</b>	von <b>12</b>

# Frontansicht, Anschlüsse, Bedienelemente und Maße CANline TÜV im Gehäuse

front view, connectors, control elements, dimensions CANline with housing



Netzanschluss 230 VDC  
(L,N,PE)

Power supply 230 VDC  
(L,N,PE)

Analog-  
anschlüsse  
(1-8)

Analog  
Connector  
(1-8)

8 potentialfreie Relais für  
Grenzwerte und Störung  
(9-24)

8 potentialfree relays  
(limits, malfunction, etc)  
(9-24)

Maße Wandaufbaugehäuse  
dimensions CANline housing

Breite/width: 300 mm  
Höhe/height: 300 mm  
Tiefe/depth: 135 mm

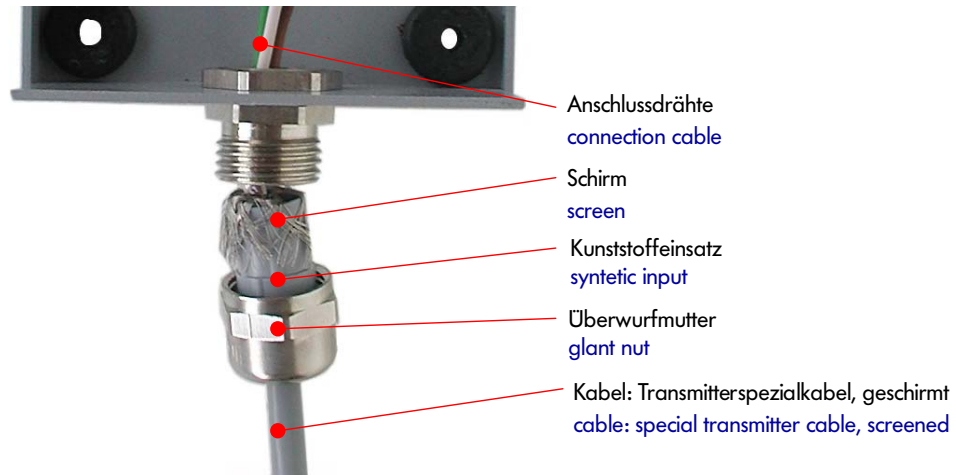
Verantwortliche Abt. <b>KIMESSA GmbH</b>	Technische Referenz <b>Hollstein</b>	Erstellt durch <b>Hollstein</b>	Genehmigt von <b>Schmidt</b>	
		Dokumentenart <b>Technische Dokumentation</b>	Dokumentenstatus <b>Freigabe</b>	Rev. <b>0001</b>
		Titel, Zusätzlicher Titel <b>CANline A Wandaufbaugehäuse</b> <b>CANline A housing</b>		Sachnummer
		Datum <b>Sep. 2014</b>	Seite <b>3</b>	von <b>12</b>

# Messfühleranschluss nach CE-/EMV-Norm

## gas sensor wiring according to CE-/EMV standard

Damit die CE-Norm erfüllt wird, muss die Zuleitung auf den Gasmessfühler abgeschirmt sein.  
 in order to fulfill the CE/EMV standard the supply line to the gas sensor must be screened correctly

### Messfühleranschluss mit Kabelverschraubung gas sensor wiring with cable connection



Den Schirm auf 5mm, länger als der Kunststoffeinsatz, kürzen. Schirm über den Kunststoffeinsatz legen und anschliessend in die Metallhülse einführen und die Überwurfmutter aufschrauben.

Cut the screen 5 mm longer than the synthetic input. Place the screen into the synthetic input then insert the metal sleeve and fit the nut clockwise on the gland.



Verantwortliche Abt. <b>KIMESSA GmbH</b>	Technische Referenz <b>Hollstein</b>	Erstellt durch <b>Hollstein</b>	Genehmigt von <b>Schmidt</b>	
		Dokumentenart <b>Technische Dokumentation</b>	Dokumentenstatus <b>Freigabe</b>	Rev. <b>0001</b>
		Titel, Zusätzlicher Titel <b>Messfühleranschluss gas sensor wiring</b>		Sachnummer
		Datum <b>Sep. 2014</b>	Seite <b>4</b>	von <b>12</b>

A

# Blockschaltbild

block diagram

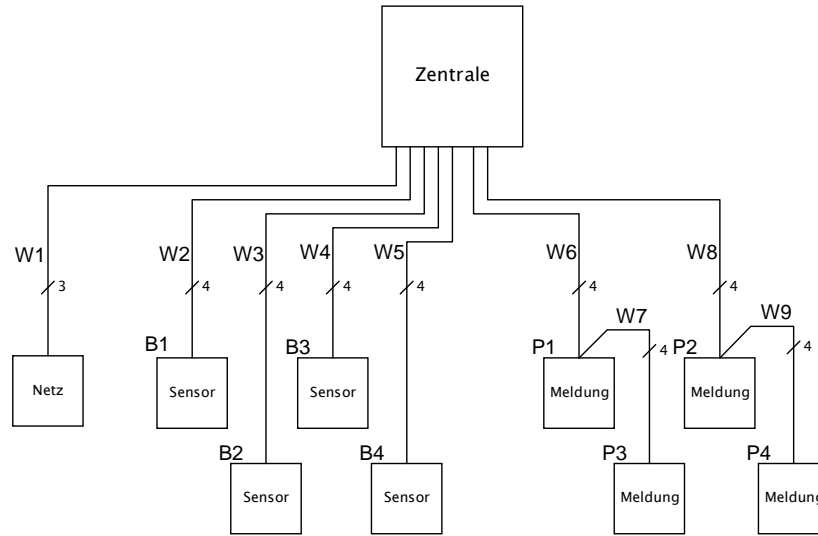
B

C

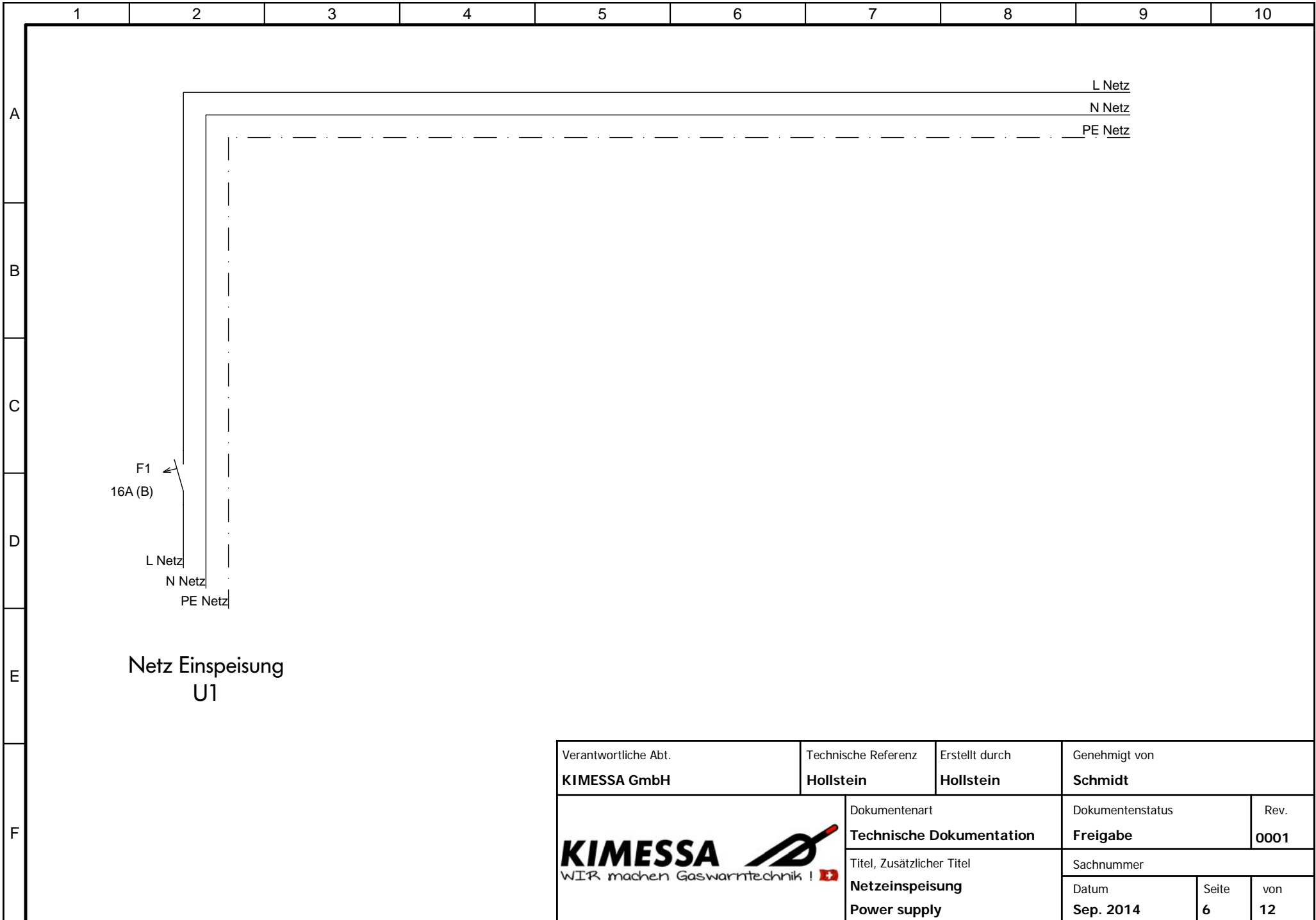
D


E

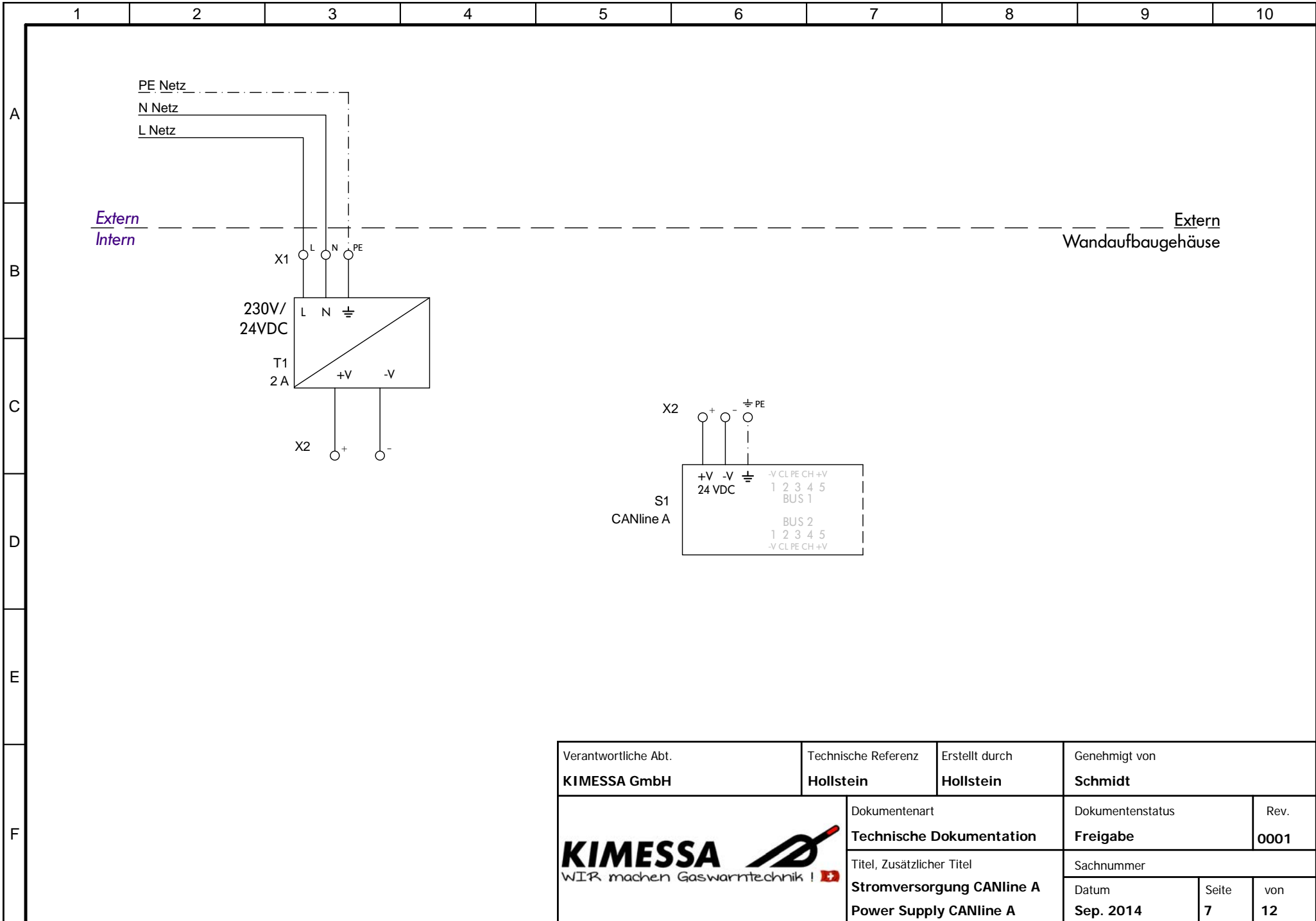
F



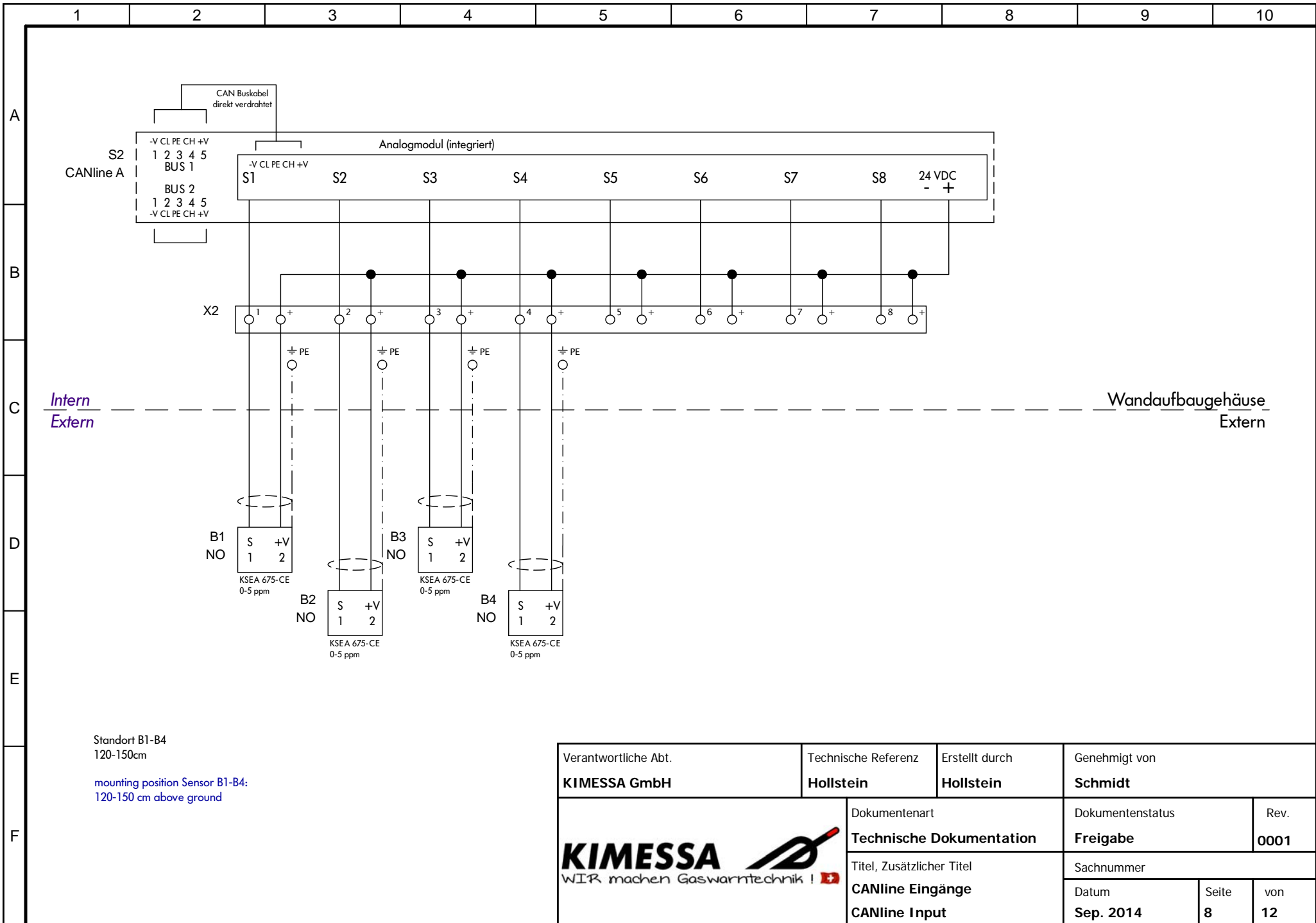
Verantwortliche Abt. <b>KIMESSA GmbH</b>	Technische Referenz <b>Hollstein</b>	Erstellt durch <b>Hollstein</b>	Genehmigt von <b>Schmidt</b>		
		Dokumentenart <b>Technische Dokumentation</b>	Dokumentenstatus <b>Freigabe</b>	Rev. <b>0001</b>	
		Titel, Zusätzlicher Titel <b>Blockschaltbild</b>		Sachnummer	
		<b>block diagram</b>		Datum <b>Sep. 2014</b>	Seite <b>5</b>



Verantwortliche Abt. <b>KIMESSA GmbH</b>	Technische Referenz <b>Hollstein</b>	Erstellt durch <b>Hollstein</b>	Genehmigt von <b>Schmidt</b>		
		Dokumentenart <b>Technische Dokumentation</b>	Dokumentenstatus <b>Freigabe</b>	Rev. <b>0001</b>	
		Titel, Zusätzlicher Titel <b>Netzeinspeisung</b>		Sachnummer	
		<b>Power supply</b>	Datum <b>Sep. 2014</b>	Seite <b>6</b>	von <b>12</b>



Verantwortliche Abt. <b>KIMESSA GmbH</b>	Technische Referenz <b>Hollstein</b>	Erstellt durch <b>Hollstein</b>	Genehmigt von <b>Schmidt</b>	
	Dokumentenart <b>Technische Dokumentation</b>		Dokumentenstatus <b>Freigabe</b>	Rev. <b>0001</b>
	Titel, Zusätzlicher Titel <b>Stromversorgung CANline A</b>		Sachnummer	
	<b>Power Supply CANline A</b>		Datum <b>Sep. 2014</b>	Seite <b>7</b>

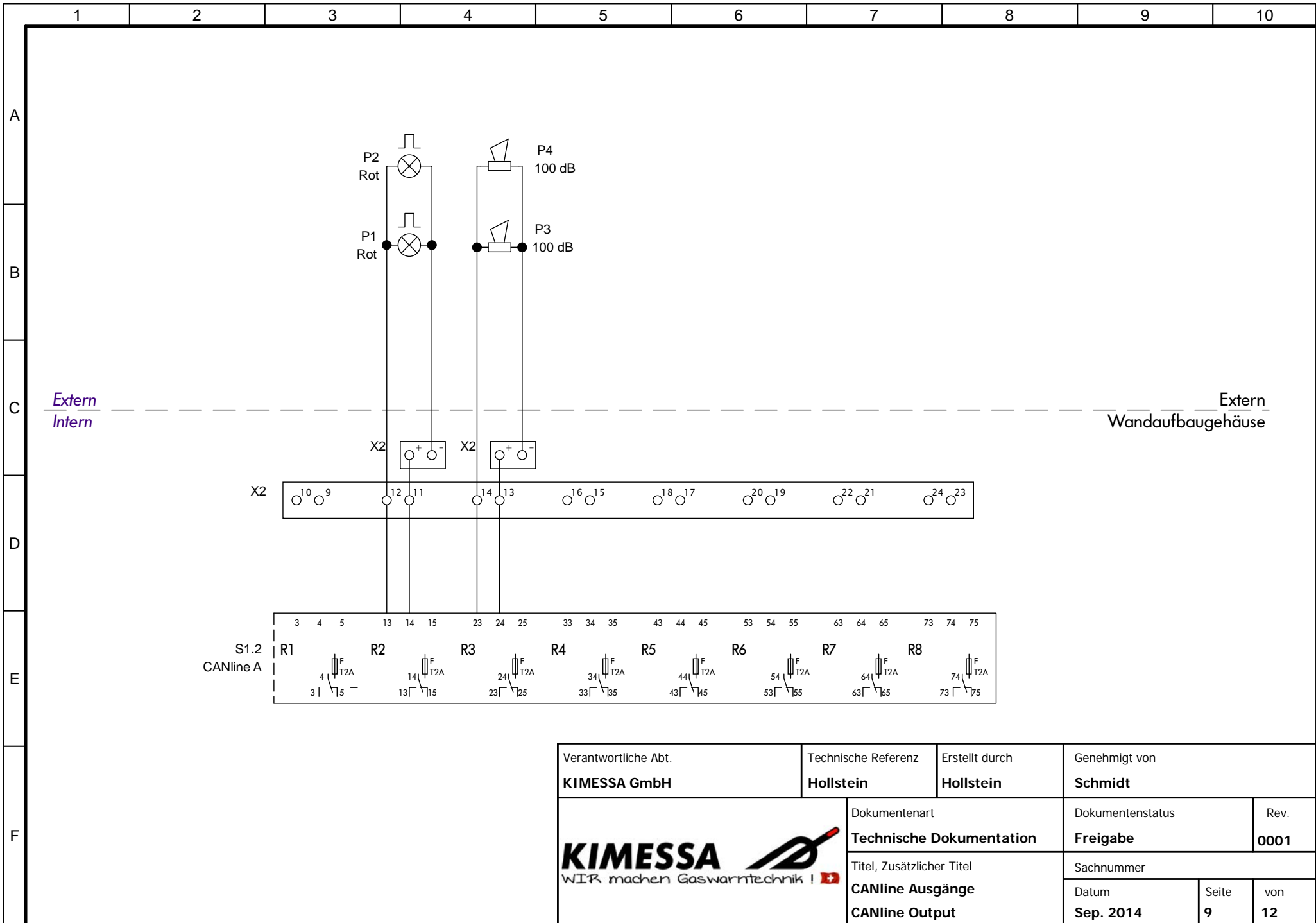


Standort B1-B4  
120-150cm

mounting position Sensor B1-B4:  
120-150 cm above ground

Verantwortliche Abt. <b>KIMESSA GmbH</b>	Technische Referenz <b>Hollstein</b>	Erstellt durch <b>Hollstein</b>	Genehmigt von <b>Schmidt</b>	
		Dokumentenart <b>Technische Dokumentation</b>	Dokumentenstatus <b>Freigabe</b>	Rev. <b>0001</b>
		Titel, Zusätzlicher Titel <b>CANline Eingänge</b> <b>CANline Input</b>		Sachnummer
		Datum <b>Sep. 2014</b>	Seite <b>8</b>	von <b>12</b>





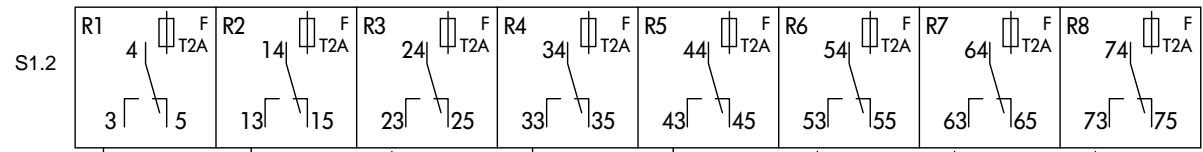
Verantwortliche Abt. <b>KIMESSA GmbH</b>	Technische Referenz <b>Hollstein</b>	Erstellt durch <b>Hollstein</b>	Genehmigt von <b>Schmidt</b>		
		Dokumentenart <b>Technische Dokumentation</b>	Dokumentenstatus <b>Freigabe</b>	Rev. <b>0001</b>	
		Titel, Zusätzlicher Titel <b>CANline Ausgänge</b>		Sachnummer	
		<b>CANline Output</b>		Datum <b>Sep. 2014</b>	Seite <b>9</b>

A

# Relaisprogrammierung

relay programming

B



C

Ansteuerung Voralarm  
 Antsteuerung Hauptalarm  
 nicht belegt  
 nicht belegt  
 nicht belegt  
 nicht belegt  
 nicht belegt

Prealarm  
 Mainalarm

B1= 0,5 ppm  
 B1= 1,0 ppm


D

Technische Störung  
 Malfunction

E

F

Verantwortliche Abt. <b>KIMESSA GmbH</b>	Technische Referenz <b>Hollstein</b>	Erstellt durch <b>Hollstein</b>	Genehmigt von <b>Schmidt</b>		
		Dokumentenart <b>Technische Dokumentation</b>	Dokumentenstatus <b>Freigabe</b>	Rev. <b>0001</b>	
		Titel, Zusätzlicher Titel <b>Relaisprogrammierung</b>		Sachnummer	
		<b>relay programming</b>		Datum <b>Sep. 2014</b>	Seite <b>10</b>

	1	2	3	4	5	6	7	8	9	10					
A	<h1>Materialliste</h1> <p>part list</p>														
	lfd. Nr.:	Bezeichnung:		Referenz:	Zone:										
	item no.:	marking:		reference:	zone:										
B	1	Leitungsschutzschalter 1P		F1	/7.D2										
	2	810002 Kleintonhupe 3 Ton 24V		P3	/10.B4										
	3	810002 Kleintonhupe 3 Ton 24V		P4	/10.A4										
	4	820006 Blinkleuchte BL-Sonos 24V. IP65		P1	/10.B4										
	5	820006 Blinkleuchte BL-Sonos 24V. IP65		P2	/10.A4										
	6	613401 KSEA 675-CE 0-5ppm NO		B1	/9.D3										
	7	613401 KSEA 675-CE 0-5ppm NO		B2	/9.D3										
C	8	613401 KSEA 675-CE 0-5ppm NO		B3	/9.D4										
	9	613401 KSEA 675-CE 0-5ppm NO		B4	/9.D5										
	10	Canline A		S1	/8.D6										
D															
E															
F															
	Verantwortliche Abt. <b>KIMESSA GmbH</b>			Technische Referenz <b>Hollstein</b>		Erstellt durch <b>Hollstein</b>		Genehmigt von <b>Schmidt</b>							
						Dokumentenart <b>Technische Dokumentation</b>		Dokumentenstatus <b>Freigabe</b>		Rev. <b>0001</b>					
											Titel, Zusätzlicher Titel <b>Materialliste</b>		Sachnummer		
													<b>part list</b>		Datum <b>Sep. 2014</b>

	1	2	3	4	5	6	7	8	9	10																																								
A	<h1>Kabelliste</h1> <p>cabell list</p>																																																	
B	lfd. Nr.: item no.:	Von wo: from:	Bezeichnung: marking:	Kabeltyp: type of cable:	Wohin: to:																																													
C	1	Einspeisung	W1	NYM-J 3x1,5mm <sup>2</sup>	CANline BUS																																													
	2	CANline A	W2	Transmitter Spezialkabel Gelb 4x1mm <sup>2</sup> (geschirmt)	Sensor B1																																													
	3	CANline A	W3	Transmitter Spezialkabel Gelb 4x1mm <sup>2</sup> (geschirmt)	Sensor B2																																													
	4	CANline A	W4	Transmitter Spezialkabel Gelb 4x1mm <sup>2</sup> (geschirmt)	Sensor B3																																													
	5	CANline A	W5	Transmitter Spezialkabel Gelb 4x1mm <sup>2</sup> (geschirmt)	Sensor B4																																													
	6	CANline A	W6	Transmitter Spezialkabel Gelb 4x1mm <sup>2</sup> (geschirmt)	Meldung P1																																													
	7	Meldung P1	W7	Transmitter Spezialkabel Gelb 4x1mm <sup>2</sup> (geschirmt)	Meldung P2																																													
	8	CANline A	W8	Transmitter Spezialkabel Gelb 4x1mm <sup>2</sup> (geschirmt)	Meldung P3																																													
	9	Meldung P3	W9	Transmitter Spezialkabel Gelb 4x1mm <sup>2</sup> (geschirmt)	Meldung P4																																													
D																																																		
E																																																		
F	<table border="1"> <tr> <td>Verantwortliche Abt. <b>KIMESSA GmbH</b></td> <td>Technische Referenz <b>Hollstein</b></td> <td>Erstellt durch <b>Hollstein</b></td> <td colspan="7">Genehmigt von <b>Schmidt</b></td> </tr> <tr> <td colspan="2" rowspan="3"> </td> <td>Dokumentenart <b>Technische Dokumentation</b></td> <td colspan="4">Dokumentenstatus <b>Freigabe</b></td> <td colspan="4">Rev. <b>0001</b></td> </tr> <tr> <td colspan="2">Titel, Zusätzlicher Titel <b>Kabelliste</b></td> <td colspan="7">Sachnummer</td> </tr> <tr> <td colspan="2"><b>cabell list</b></td> <td>Datum <b>Sep. 2014</b></td> <td>Seite <b>12</b></td> <td colspan="6">von <b>12</b></td> </tr> </table>										Verantwortliche Abt. <b>KIMESSA GmbH</b>	Technische Referenz <b>Hollstein</b>	Erstellt durch <b>Hollstein</b>	Genehmigt von <b>Schmidt</b>									Dokumentenart <b>Technische Dokumentation</b>	Dokumentenstatus <b>Freigabe</b>				Rev. <b>0001</b>				Titel, Zusätzlicher Titel <b>Kabelliste</b>		Sachnummer							<b>cabell list</b>		Datum <b>Sep. 2014</b>	Seite <b>12</b>	von <b>12</b>					
Verantwortliche Abt. <b>KIMESSA GmbH</b>	Technische Referenz <b>Hollstein</b>	Erstellt durch <b>Hollstein</b>	Genehmigt von <b>Schmidt</b>																																															
		Dokumentenart <b>Technische Dokumentation</b>	Dokumentenstatus <b>Freigabe</b>				Rev. <b>0001</b>																																											
		Titel, Zusätzlicher Titel <b>Kabelliste</b>		Sachnummer																																														
		<b>cabell list</b>		Datum <b>Sep. 2014</b>	Seite <b>12</b>	von <b>12</b>																																												