



Datenblatt

Art. Nr.: 730021

Rammschutzabdeckung 187x150x104mm

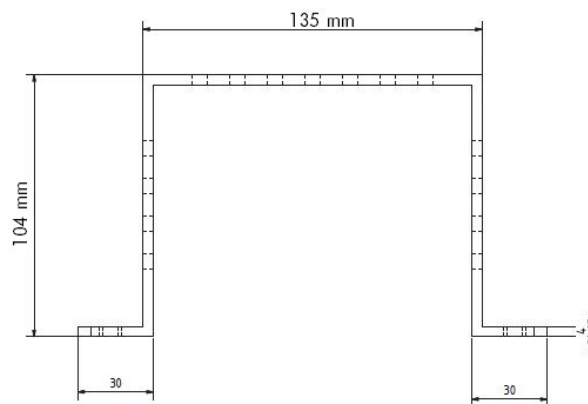
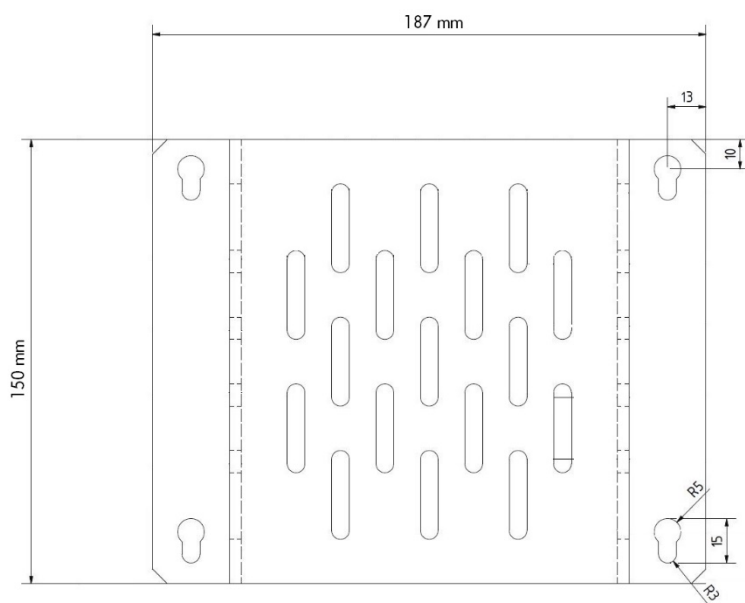
Die KIMESSA Rammschutzabdeckung besteht aus 4mm Edelstahl und zeichnet sich durch die extreme Widerstandsfähigkeit aus. Es hält selbst stärksten Belastungen wie z.B. eine Kollision mit einem Kraftfahrzeug oder schweren Arbeitsgeräten mühelos stand. Die KIMESSA



Rammschutzabdeckung ist so konzipiert, dass es eine Wartung des Transmitters ohne entfernen der vier Befestigungsschrauben, möglich macht. Zusätzlich verfügt die KIMESSA Rammschutzabdeckung über Langlöcher an der Front welche für eine gute Durchlüftung sorgen. Über die Langlöcher an der Seite können justierarbeiten ohne Entfernung des Bleches durchgeführt werden. Die gesamte KIMESSA Rammschutzabdeckung ist so ausgelegt, dass es extrem Widerstandsfähig ist aber trotzdem eine Wartung inkl. Prüfgasaufgabe möglich ist ohne das Blech abnehmen zu müssen.

Maße Rammschutzabdeckung

Breite: 187 mm
Höhe: 150 mm
Tiefe: 104 mm
Stärke: 4 mm



Zulassungen

